

カーペンター先生の  
おもしろ教室

せんせい  
きょうしつ  
2024年1月第15号

みずうみ ふえいようか  
湖の富栄養化ってなに？



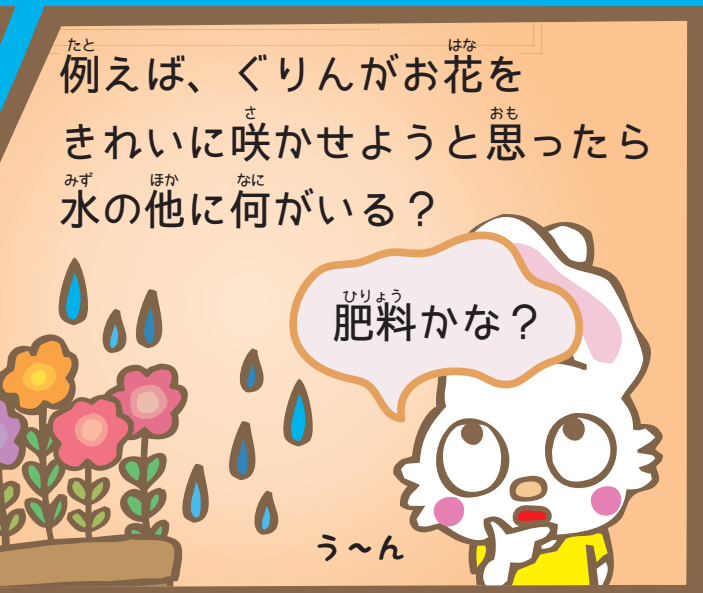
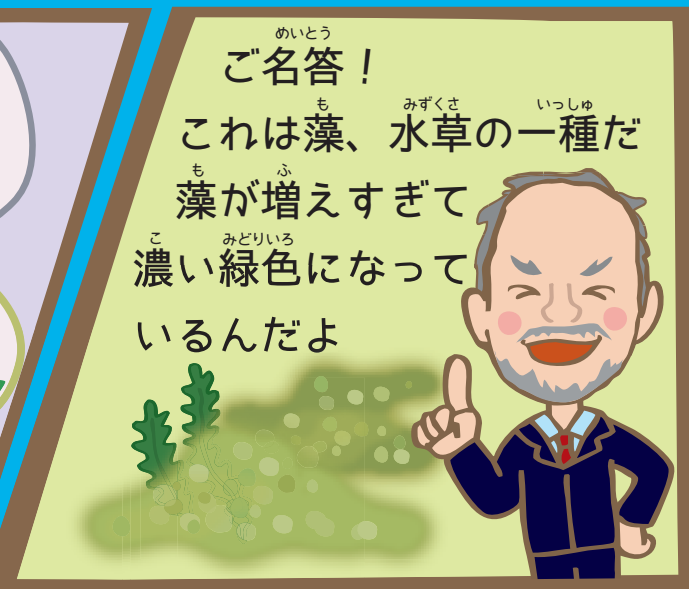
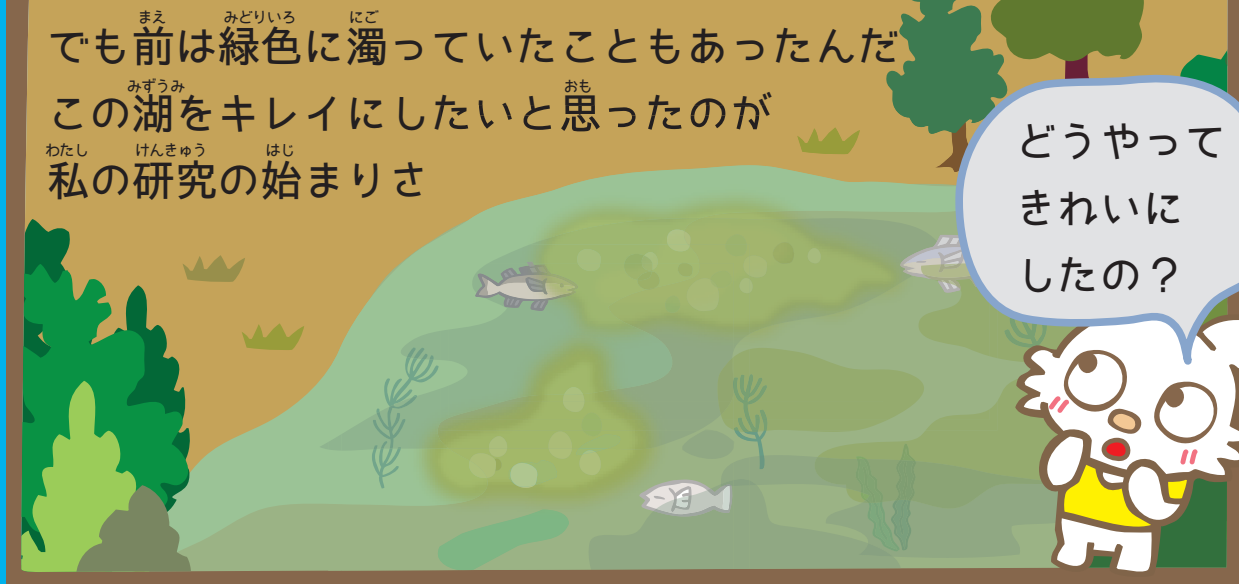


ぐりん



ウッドン

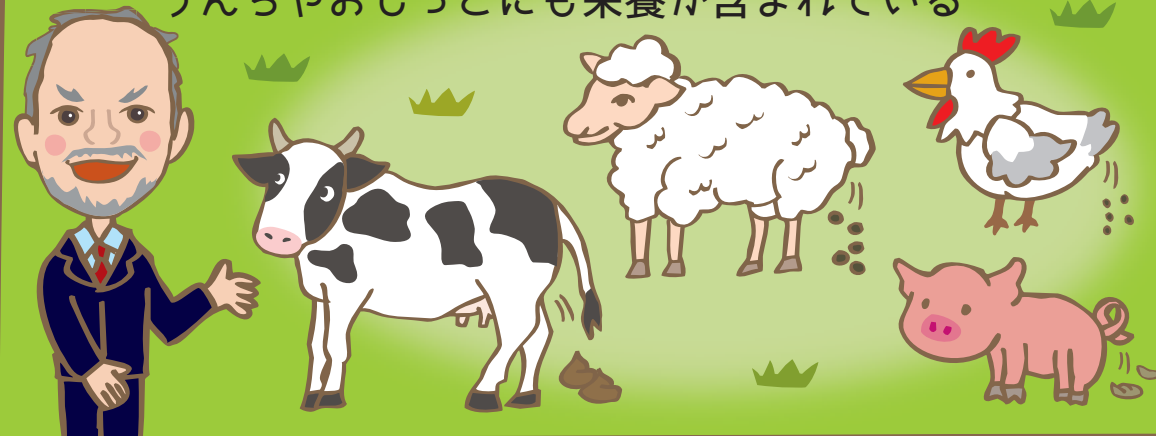
ほくらは地球を守る活動をしてるよ！



そう！肥料だよ！藻も植物だから栄養があると増えるんだ



他にも農場で飼われている家畜がするうんちやおしっこにも栄養が含まれている



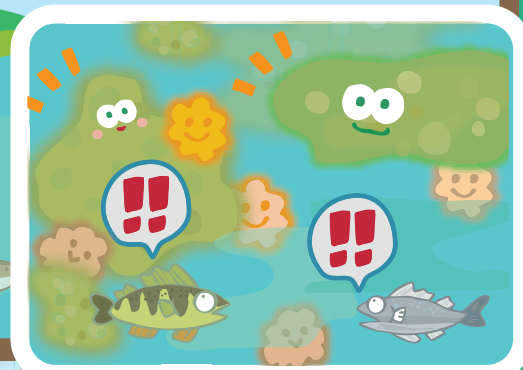
誰かが藻に肥料をあげたの？



藻にあげたわけじゃないよ湖の周りにある農地で作物を育てるためにたくさんの肥料が使われている



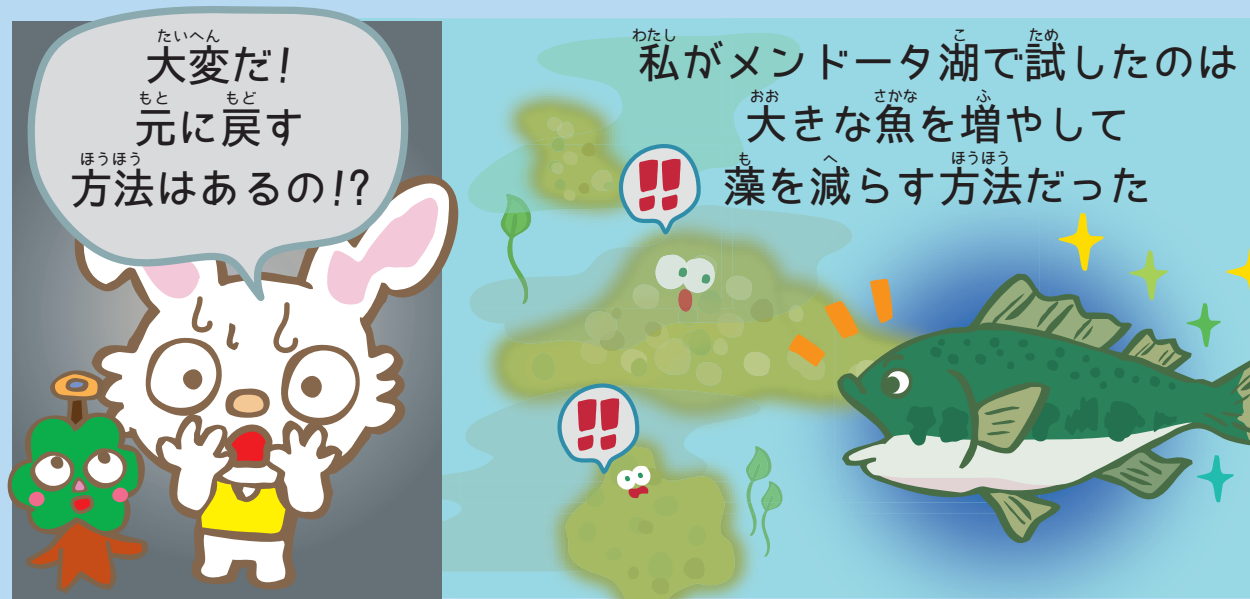
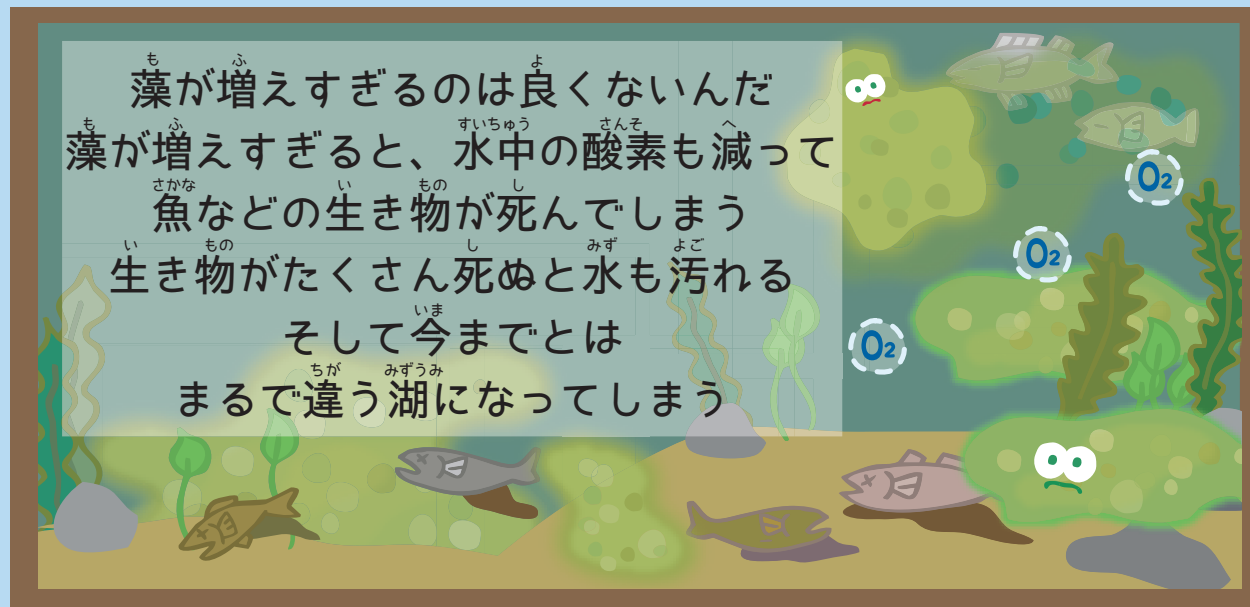
そうした栄養が雨水とともに湖に流れ込むことで、栄養が増えてしまうんだこれを「富栄養化」というよ



なるほど！でも湖が栄養満点になるのはいいことじゃないの？







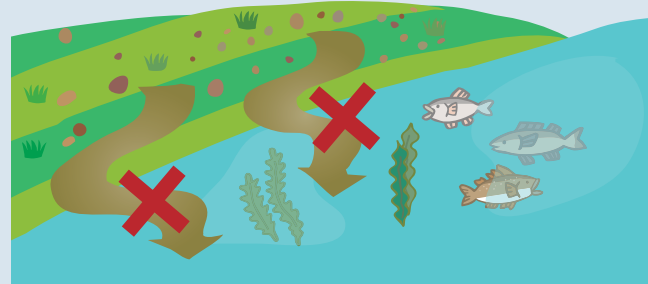


でもいつもうまくいくわけじゃないよ  
 例えば長い間栄養が流れ込み続けて  
 湖の底に栄養がたまると  
 元の湖に戻すことはとても難しくなる

どうしたら  
 いいんだろう？

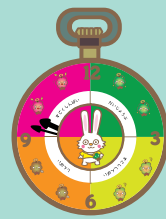


底にたまった栄養を  
 取り除くのは難しいので、  
 そもそも栄養が  
 流れ込まないように  
 工夫することが大切だ



そしてもうひとつ大切なのは、人間の活動が自然に思わぬ影響を  
 与えていることもあるとみんなに知らせて一緒に学ぶことだ！  
 説明するときには、絵を描いたり、お話を作ったり、  
 劇をやったりしてもいいよ！

それならできるね！  
 先生ありがとう  
 ございました！



かんきょうきまどけい®  
 環境危機時計

カーペンター先生の  
 おもしろ教室

2024年 1月

af 公益財団法人 旭硝子財団  
 www.af-info.or.jp