



さいきん いじょう あつ ねっば たくさん ひと ひがひ
最近 は異常な暑さ 「熱波」 で沢山の人が被害をうけているわ
ねっば かん やまかじ げんいん さいがい
熱波は干ばつや山火事などの原因にもなっている災害なの





この私たちが作った
災害データベース「EM-DAT」には
過去100年以上の記録があるわ



さいきん さいがい
最近の災害は
むかし
昔とかわってきているの
どう変わったとおもう？

うーん
そういえば昔はこんなに
なつ あつ
夏が暑くなかったらしいよ

ほか
他にも洪水、地すべり
いろいろ
色々な災害があるんだね

かこ
過去の災害のことを知れば
みらい
未来の災害に備え、少しでも
ひがい
被害を少なくできるのよ

ちかごろ
近頃はとくに「洪水」「暴風」「熱波」などの
わりあい
割合が増えているの

こうずい
洪水

ぼうふう
暴風

ねっぱ
熱波

たと あぶ
例えば危ないところ、
あんぜん
安全なところがわかれば…

まけん
危険

かわ ちか
川が近い

こうずい とま かい
洪水の時は2階など
たか
高い所に逃げる

どこに
どこに逃げたらいいかわかる！
あんぜん
安全なところに住むこともできる

かい いじょう
2階以上

これらはどれも雨、
あめ
風、気温などの気候に関連しているわ

かぜ
風

きおん
気温

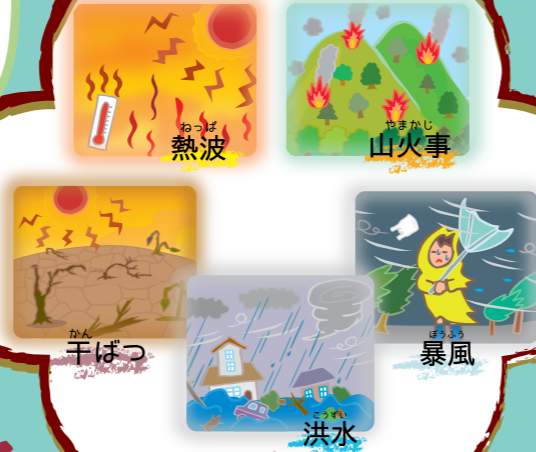
こうずい
洪水

ぼうふう
暴風

ねっぱ
熱波

あめ
雨

さいきん まごうかんねん さいがい
最近では気候関連の災害が
じしん かざんふんか
地震や火山噴火による
さいがい おお
災害よりもずっと多いのよ



あぶ
危ないところに
たくさんの方が
住んでいるの？



まず くに おお ひと
貧しい国では多くの人たちが
そういうところにしか住めないのよ
とくに おお ひがいに う
特に大きな被害を受けるのよ



きごうかんねん さいがい
どうして気候関連の災害が
増えているんだろう



ちきゅうおんだんか
地球温暖化による
きごうへんどう おも げんいん
気候変動が主な原因よ



むかし くら かくさいがい しんこく ま
しかも昔と比べて各災害の深刻さも増しているの かつては
100年に1度しか発生しなかったような大洪水が最近では
まいとし ほんど ほんせい たいごうずい さいきん
毎年のように発生している しかも被害者も増えているのよ
これは災害の被害をうけやすい危険地帯に
す ひと ぶ
住む人が増えているからなの

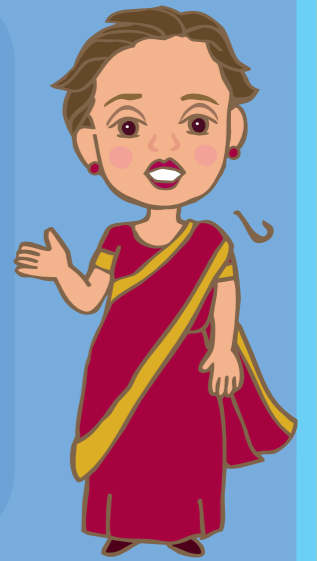
まけん
危険



まけん
危険



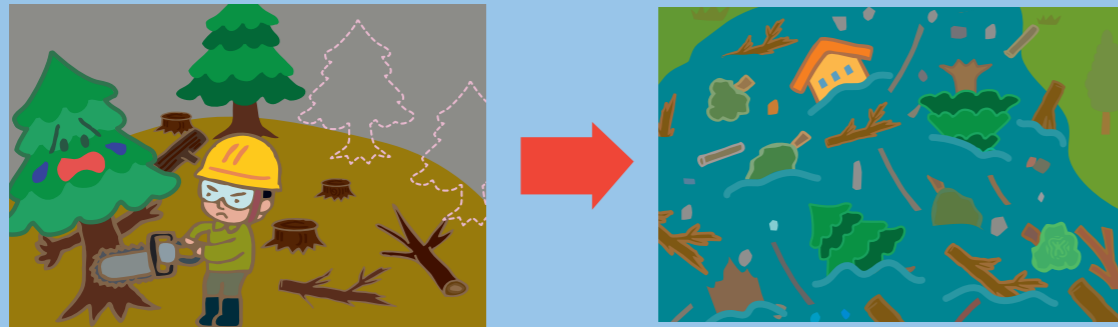
たと たいごうずい ひと おほ いえ なが
例えば洪水で人が溺れたり、家が流されたりするけれど
たいごうずい あと ふえいせい かんきょう びょうき はや
洪水の後でも不衛生な環境のため、病気が流行ったりして
まず ひと くる
貧しい人たちはさらに苦しむの



きごうへんどう お せきじん まず くに
気候変動が起きた責任は、貧しい国ではなく
ゆたか くに
豊かな国にあるのにお…



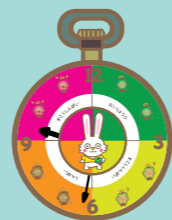
自然災害を減らすためには
 環境の悪化を防ぐことが大切なのよ
 森林が失われると、水を保てなくなり洪水が起きやすくなる



環境を守ることが世界を災害から
 守ることにつながるの

でももし明日
 災害が起きたら…?

お年寄りや体の不自由な人達の手伝いをするなど
 子どもにもできることはたくさんあるわ
 より弱い立場の人たちを守れる人になってね



かんきょうまきどけい
 環境危機時計®

グハ=サピール先生の
 おもしろ教室

2025年1月

af 公益財団法人 旭硝子財団
 www.af-info.or.jp

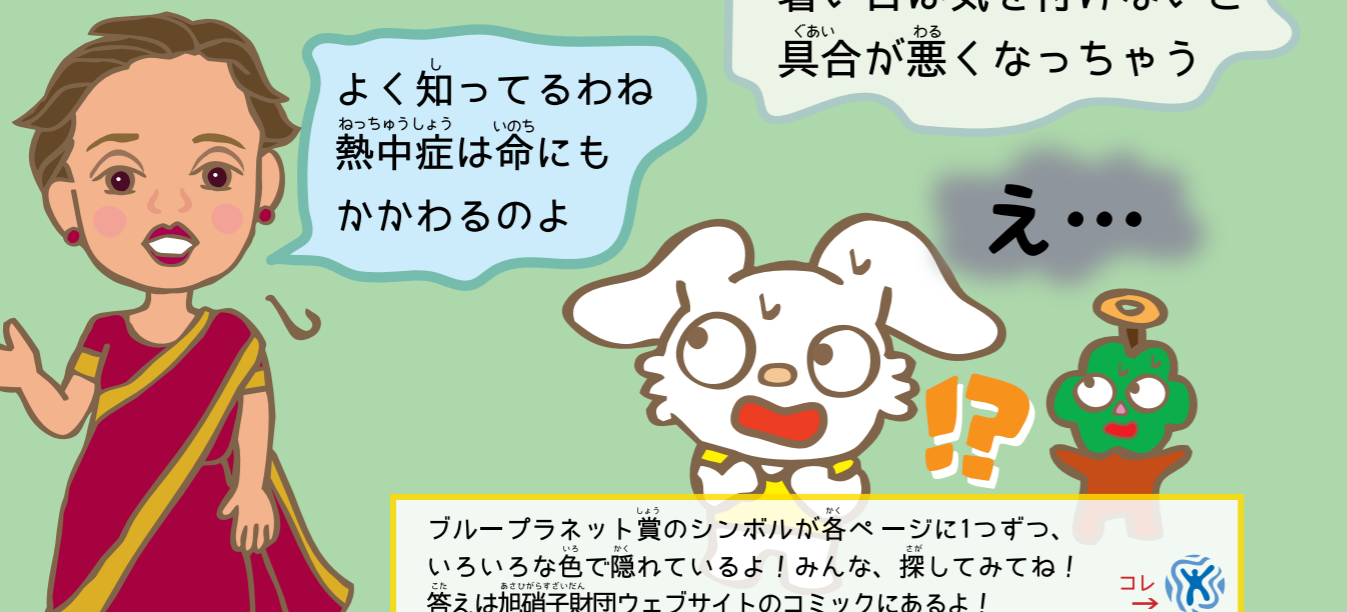
シンボルマークを全部見つけられた
かな？

ここからが答えです。





さいきん いじょう あつ ねっば たくさん ひと ひがひ
最近(さいきん)は異常(いじょう)な暑さ(あつ)「熱波(ねっば)」で沢山(たくさん)の人が被害(ひと)をうけているわ
ねっば かん やまかじ げんいん さいがい
熱波(ねっば)は干ばつ(かん)や山火事(やまかじ)などの原因(げんいん)にもなっている災害(さいがい)なの





この私たちが作った
災害データベース「EM-DAT」には
過去100年以上の記録があるわ



最近の災害は
昔とかわってきているの
どう変わったと思う？

うーん
そういえば昔はこんなに
夏が暑くなかったらしいよ

他にも洪水、地すべり
色々な災害があるんだね

過去の災害のことを知れば
未来の災害に備え、少しでも
被害を少なくできるのよ

近頃はとくに「洪水」「暴風」「熱波」などの
割合が増えているの

洪水 暴風 熱波

例えば危ないところ、
安全なところがわかれば…

危険

川が近い

洪水の時は2階など
高い所に逃げる

どこに逃げたらいいかわかる！
安全なところに住むこともできる

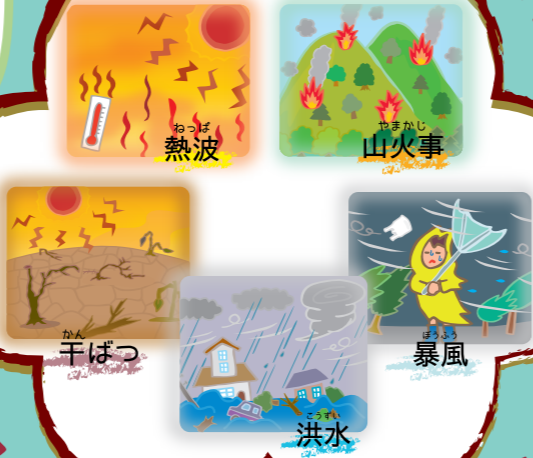
2階以上

これらはどれも雨、風、気温などの気候に関連しているわ

洪水 暴風 熱波

雨 風 気温

さいきん まこうかんねん さいがい
最近(さいきん)は気候(まこうかんねん)関連(さいがい)の災害(さいがい)が
じしん かざんふんか
地震(じしん)や火山(かざんふんか)噴火(ふんか)による
さいがい
災害(さいがい)よりもずっと多い(おお)のよ



あぶ
危(あぶ)ないところに
たくさん(ひと)の人が
す
住(す)んでいるの？



まず くに おお ひと
貧(まず)しい国(くに)では多(おお)くの人(ひと)たちが
そういうところ(す)にしか住(す)めないの
とく おお ひがい う
特(とく)に大(おお)きな被(ひがい)害(う)を受けるのよ



まこうかんねん さいがい
どうして気候(まこうかんねん)関連(さいがい)の災害(さいがい)が
ふ
増(ふ)えているんだらう



ちきゅうおんだんか
地球(ちきゅう)温暖(おんだん)化(か)による
まこうへんどう おも げんいん
気候(まこうへんどう)変動(おも)が主(げんいん)な原因(げんいん)よ



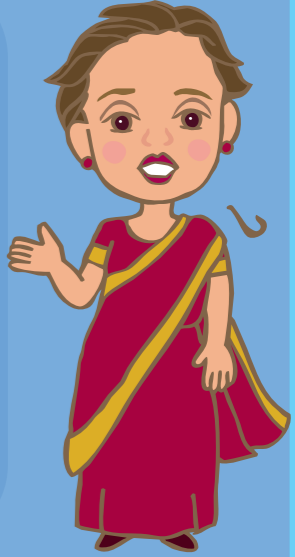
むかし くら かくさいがい しんこく ま
しかも昔(むかし)と比(くら)べて各(かくさいがい)災害(さいがい)の深(しんこく)刻(ま)さも増(ま)しているの かつては
100年(ねん)に1度(ど)しか発(はっせい)生(せい)しなかつたよ
な大(だい)洪水(こうずい)が最近(さいきん)は
まいとし ほんねい
毎(まい)年のよ(ほんねい)うに発(はっせい)生(せい)している
しかも被(ひがい)害(しゃ)者(ふ)も増(ふ)えているのよ
これはさいがい ひがい
こ(さいがい)れは災(ひがい)害(う)の被(ひがい)害(う)をうけやすい危(まけん)険(ちたい)地(たい)帯(たい)に
す ひと ぶ
住(す)む人(ひと)が**危(まけん)険(ちたい)**に増(ふ)えているからなの



まけん
危険



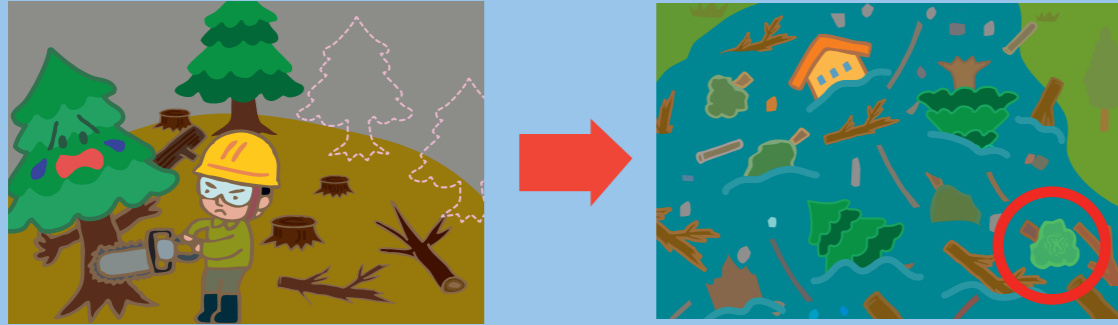
たと こうずい ひと おぼ
例(たと)えば洪水(こうずい)で人(ひと)が溺(おぼ)れたり、家(いえ)が流(なが)されたりするけれど
こうずい あと ふえいせい かんきょう
洪水(こうずい)の後(あと)でも不(ふ)衛(えい)生(せい)な環(かん)境(きょう)のため、病(びよう)気(き)が流(りゅう)行(こう)ったりして
まず ひと くる
貧(まず)しい人(ひと)たちはさら(くる)に苦(くる)しむの



まこうへんどう お せきにん まず くに
気候(まこうへんどう)変動(お)が起(お)きた責(せき)任(にん)は、貧(まず)しい国(くに)ではなく
ゆた くに
豊(ゆた)かな国(くに)にあるの(に)ね…



自然災害を減らすためには
 環境の悪化を防ぐことが大切なよ
 森林が失われると、水を保てなくなり洪水が起きやすくなる



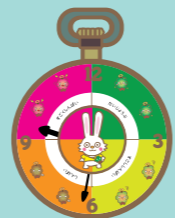
環境を守ることが世界を災害から
 守ることにつながるの



でももし明日
 災害が起きたら…?



お年寄りや体の不自由な人達の手伝いをするなど
 子どもにもできることはたくさんあるわ
 より弱い立場の人たちを守れる人になってね



かんきょうきまどけい®
 環境危機時計

グハ=サピール先生の
 おもしろ教室

2025年1月

af 公益財団法人 旭硝子財団
 www.af-info.or.jp