

せんせい
ランバン先生の
きょうしつ
おもしろ教室
ねん がつ たい ごと
2020年11月第7号





ぐりん



ウッドン

ぼくらは地球を守る活動をしているよー！

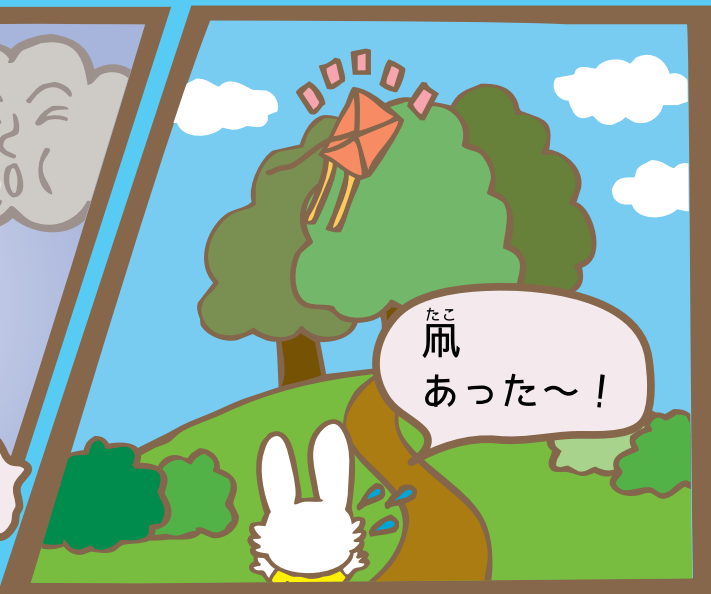


ウッドンと凧揚げして
遊んでいると…



風で凧が飛んで
いってしまいました

わあ～

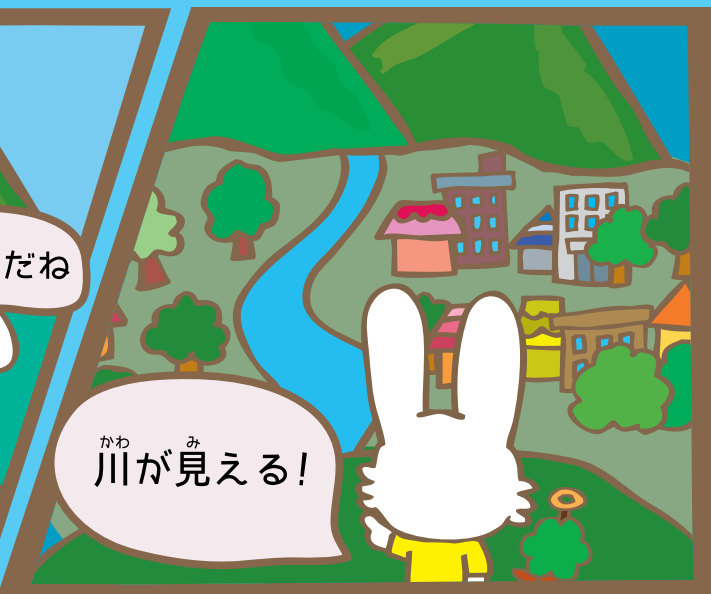


凧
あった～！



ずいぶん
高い所まで
きたね

そうだね



川が見える！



高い所から見ると
面白いね！

もっと上からだと
どんな風に見えるか
知りたくないかい？

エリック・ランバン教授
地理学者
土地と人間の関わりを
研究している人



2019年
ブループラネット賞
受賞



ランバン先生！
知りたい！

OK!じゃあ
うちの研究室に
おいで！



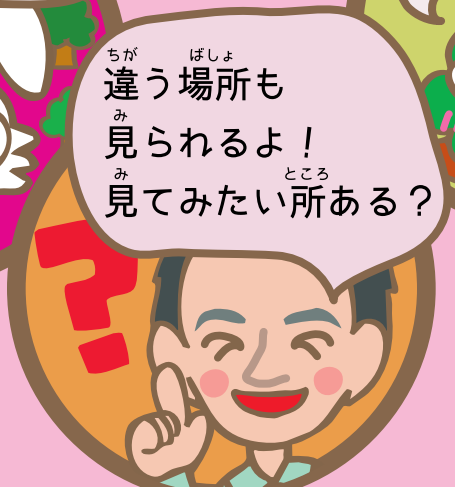
ようこそ！



この街を上から見ると
こんな感じだよ



これは
飛行機から
見てるの？



木を使ってる物はどれだ?

ではここでクイズ!
この研究所の中で木が使われているものは
いくつあるかな? 探してみよう!



こた - 答え -

つくえ かざ だな つき き えんぴつ
机・飾り棚・積み木・鉛筆
かみい ほん
紙類 (本やポスターなど)

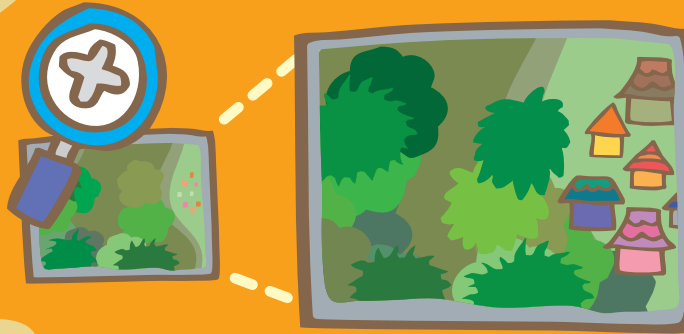
こんなに
たくさん
あるんだ!



かく ぶんぼうく
家具、おもちゃ、文房具、
かみい じつ いろいろ
紙類、実に色々なものに
き つか
木が使われていることが
わかるね!



ここにヒントがありそうだね!



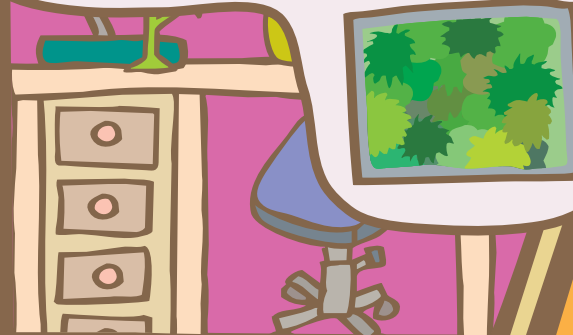
もっと近づいてみよう!

あいにいって
みようか!

ひと す
人が住んで
いるのかな?



そして、この机に使われている
木はさっき写真で見た
熱帯の森からきた木だよ



ところで実は
この写真、変身するんだ

わ! 森が
赤くなったよ!



衛星写真はとても沢山の
ことを教えてくれるけど
行ってみないと
わからない
ことも
あるんだ



出発~!



こうすると、どこまでが
森なのかわかりやすくなるんだ
同じ場所の昔と今の写真を
見比べると、森の変化がわかるよ

森の木が減って、
また増えてる!
なんでだろう?



この森のことを
あの人達に聞いてみよう!



こんにちは!
最近この森の木が
増えたわけを
知ってる?



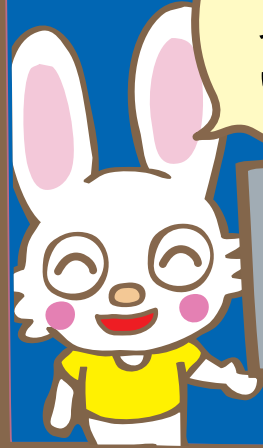
がいこく ま かく う
外国に木の家具を売るために
もり き
森の木をたくさん
き いちじ き
切ったので一時は木が
へ
減ってしまいました



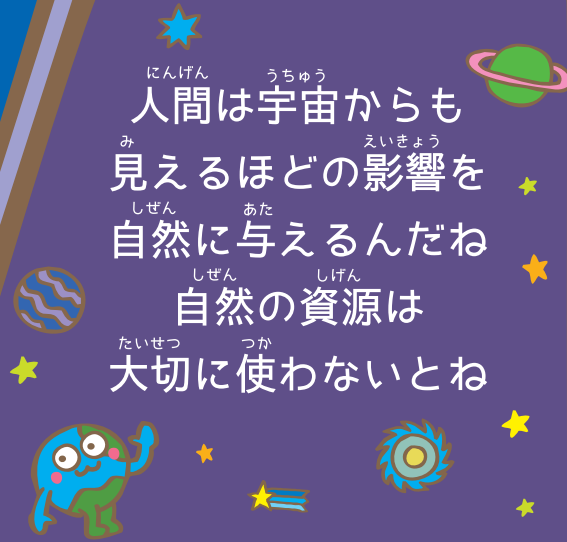
いま
でも今では
き き
木を切るだけでなく
う
植えるようにもしたので
さいきん
最近はまだ
ふ
増えてきたんです



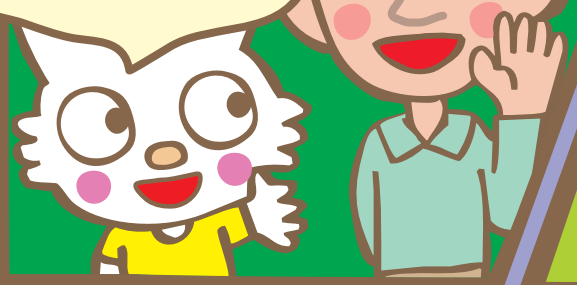
しゃしん
だから、写真で
み もり ふ
見た森が増えて
いたんだね!



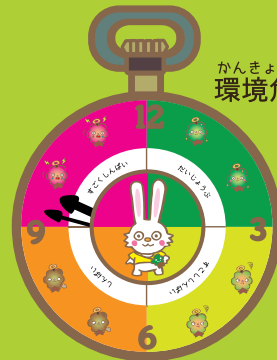
にんげん うちゅう
人間は宇宙からも
み えいぎょう
見えるほどの影響を
しぜん あた
自然に与えるんだね
しぜん しげん
自然の資源は
たいせつ つか
大切に使わないとね



せんせい
ランバン先生
ありがとう
ございました!



かんきょうきまどけい®
環境危機時計



せんせい ぎょうしつ
ランバン先生のおもしろ教室
2020年 11月 公益財団法人 旭硝子財団