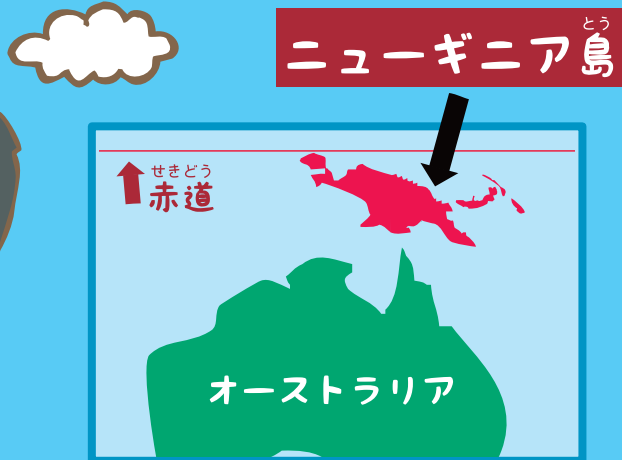


せんせい  
ダイヤモンド先生の  
きょうしつ  
おもしろ教室

ねん がつ だい ごう  
2021年1月第8号



ぐりんとウドンはダイヤモンド先生と一緒に  
ニューギニア島に遊びに来た



ニューギニア島は太平洋の南の方に  
浮かぶ自然豊かな熱帯の島だ

島のほとんどはジャングルで覆われているけど  
島の真ん中には高い山が連なっていて、氷河があったりもする



南の島なのに  
びっくり!



ダイヤモンド先生はニューギニア島に50年以上  
通って、鳥や地理、歴史の研究をしている  
そして作家でもあるんだ ダイヤモンド先生の本は  
世界中でベストセラーになっているよ



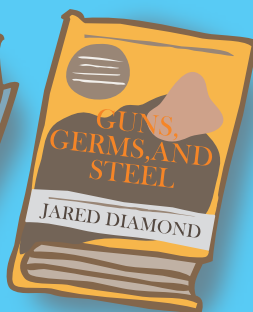
2019年  
ブループラネット賞  
受賞



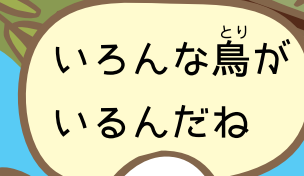
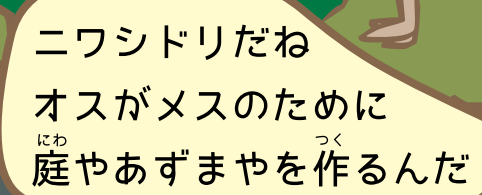
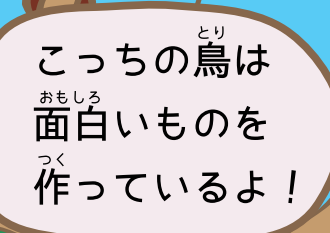
「昨日までの世界」



「文明崩壊」



「銃・病原菌・鉄」





あ、村だ！  
むら

獲物を捕って  
きたんだ  
えもの と ぼんごはん  
晩御飯のおかずだよ



どうやって  
つか  
捕まえたの？

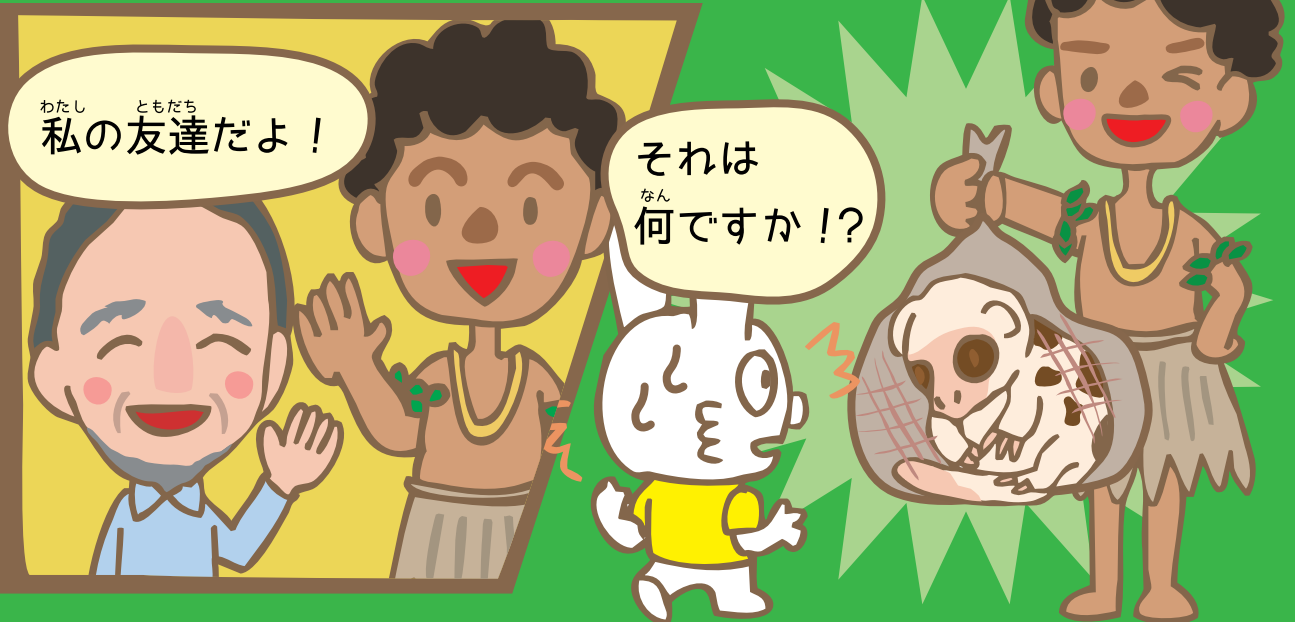
ゆみや  
弓矢だよ  
自分で  
つく  
作ったんだ

自分で  
つく  
作るの!?  
かっこい～  
じぶん



わたしたち どうく た もの  
私達は道具や食べ物を  
みせ か  
お店で買うよね

でもここに住む人達は  
す ひとたち  
自然の中で手に入れた材料で  
しぜん なか て い ざいりょう  
自分で道具を作る 食べ物も  
じぶん どうく つく た もの  
自然の中で手に入れるんだ  
しぜん なか て い



わたし ともだち  
私の友達だよ！

それは  
なん  
何ですか!?



この家もヤシの葉や  
いえ は  
幹で村の人達と  
みき むら ひとたち  
作ったんだよ  
つく

いえ  
家も  
じぶん たち  
自分達で？  
すごいなあ

少し前まで斧やナイフも石から  
 作っていたんだよ 昔の人はこうやって  
 暮らしていた  
 ここでの暮らし方は今でも  
 参考になることが沢山あるんだよ



なに  
 何が  
 とれるんですか？

サツマイモよ



ここでは理由があって  
 昔ながらの方法で  
 畑を作っているんだよ



やま  
 うえ  
 むら  
 山の上の村にも  
 いってみよう！



サツマイモの周りに  
 モクマオウの木を  
 植えると



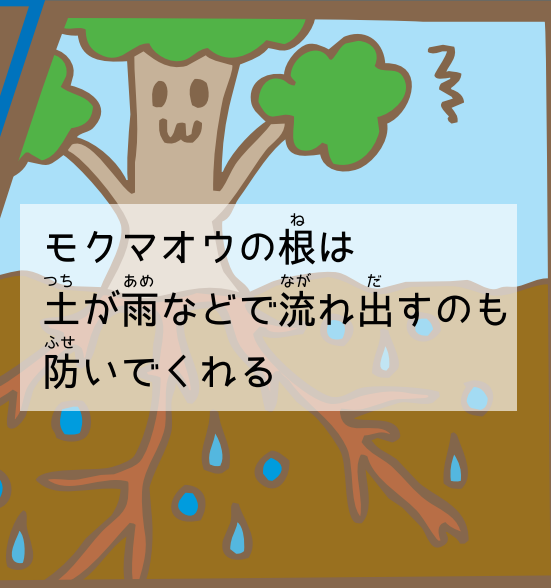
つち  
 ゆた  
 土が豊かになるので  
 サツマイモがよく育つの



モクマオウはかたいから  
 家を建てる  
 材料にも  
 薪にも使える



モクマオウの根は  
 土が雨などで流れ出すのも  
 防いでくれる





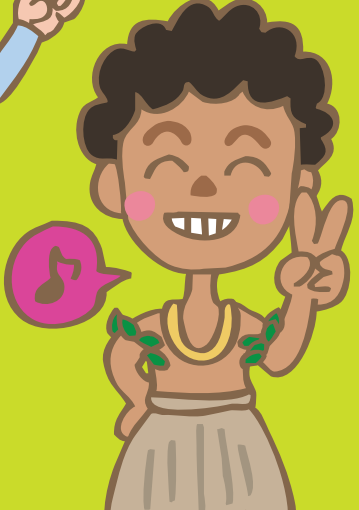
おそらく昔、畑を作る時に  
土が流れ出たり、やせたりしたんだろうね  
でも、モクマオウを植えれば  
うまいくと気づいたんだ



それで、  
今も同じやり方を  
してるんだね



ここで何千年も  
暮らしてこられたのは、  
取り返しのつかない  
ことになる前に気づいて  
工夫したからなんだよ



環境破壊も同じこと  
歴史から学んで工夫すれば  
きっと解決できる



ダイヤモンド先生のおもしろ教室

2021年1月 公益財団法人 旭硝子財団